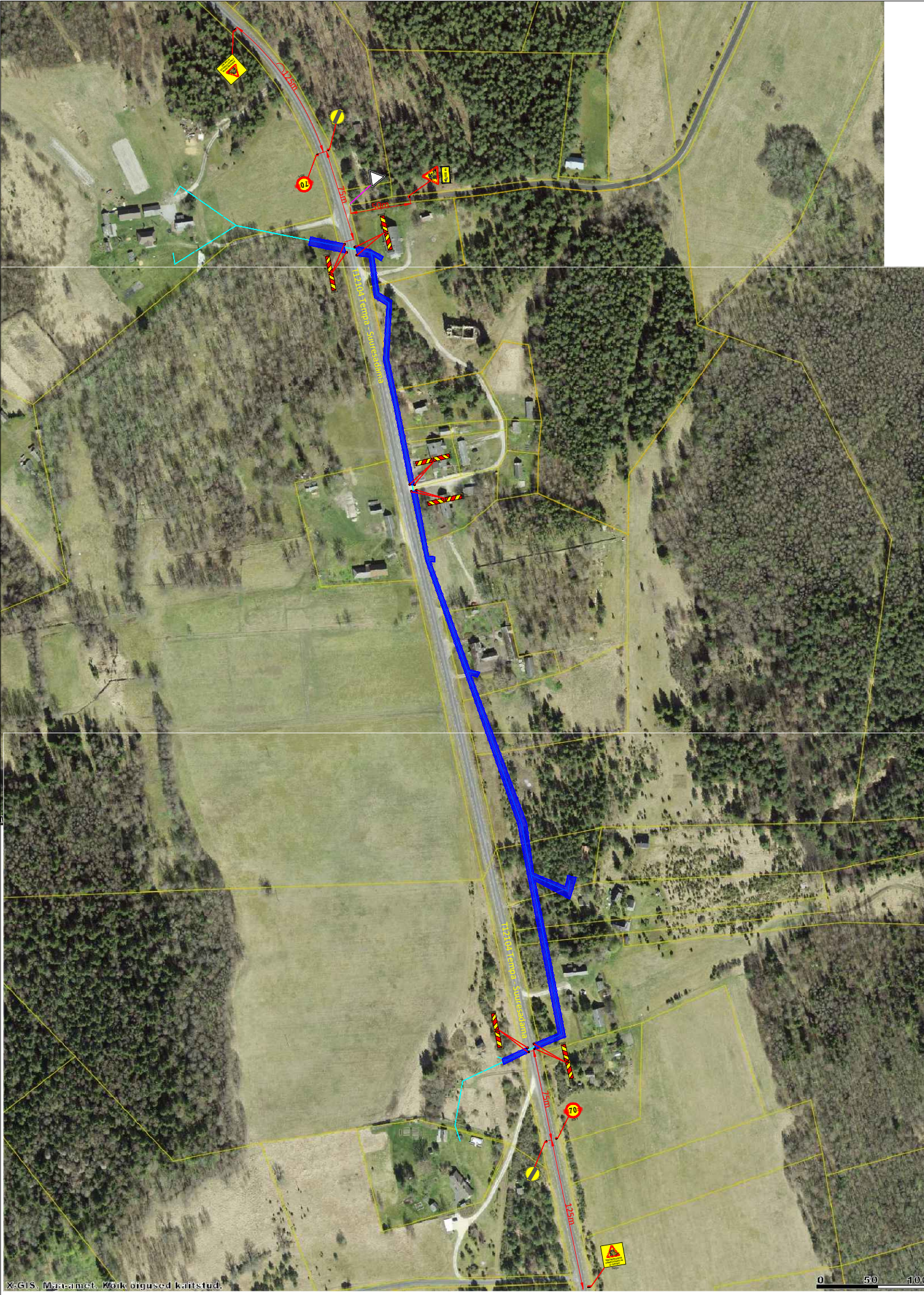


Fail: P:\Joonised projektid\Ajutine liikluskorraldus\DWG_skeemid\2021\8107_TP_TL-1_T12104_Tempa_-_Suuresadama_km_4_-_3,35.dwg



KOOSKÕLASTATUD

Transpordimet, Lääne teehoiu osakond

Marika Koppel - Hiiumaa liikluskorraldaja 18.06.2021

Tingimustel:

1. Ajutise liikluskorralduse skeem on kooskõlastatud eeldusel, et koostamisel on arvestanud kehtivate normidega, tegelike liiklustingimustega, teede mõõtmetega, teenindavate sõidukite näitajatega, olemasoleva liikluskorralduse ja liiklussagedusega.

2. Liikluskorraldusvahendid paigaldada juhindudes EVS 613 nõuetest. Liikluse korraldamisel objektil juhinduda määrusest „Nõuded ajutisele liikluskorraldusele" nr 43 ja juhendist „Riigiteede ajutine liikluskorraldus" MA 2018-009.

3. Teemaal töötavad sõidukid ja mehhanismid peavad olema tähistatud vastavalt juhendile.

4. Sõiduteele ei tohi parkida sõidukeid ja mehhanisme, ei tohi takistada tavaiholde tööde tegemist!

5. Tagada tööde teostamise alal teekatte puhtus.


6. Vähemalt 24 tundi enne tööde alustamist või liikluskorralduse muutmist teavitada liiklusjuhtimiskeskust e-post tmc@transpordiamet.ee või Vähemalt 24 tundi enne tööde alustamist või liikluskorralduse muutmist teavitada liikluspiirangutest ja tööde tegemisest Transpordiametit Tark Tee liikluspiirangute iseteeninduskeskkonnas, millele pääseb ligi Transpordiameti e-teeninduse kaudu.

Kooskõlastatud liikluskorralduse joonised ei asenda teel ja teemaal töötamise luba!

Märkused:

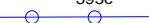
1. Enne joonisel toodud liikluskorraldusvahendite paigaldamist kooskõlastada joonis Transpordiametis.
2. Töötsooni tähistamisel lähtuda Majandus- ja taristuministri määrusest nr 43 "Nõuded ajutisele liikluskorraldusele".

Tingmärgid:




SIDETRASSI EHTUS
CONNECTO EESTI AS
tel. 5348 9627

Projekteeritud ajutine liiklusmärk




595c

Projekteeritud ajutine piirdeaed



Töötsoon

<div></div> <div>AS Signaal TM</div> <div>Liimi 3, Tallinn 10621</div> <div>Tel 656 3532</div> <div>signaal@signaal.ee</div> <div>ELK000009, EEP002572</div>			Joonis			Ajutise liikluskorralduse joonis						
			Projekt			Passiivse elektroonilise side juurdepääsuvõrgu rajamine						
Projekteerija		C. Müür				Asukoht			T12104 Tempa - Suuresadama km 4,0 - 3,35			
Assistent		K.Skljarova										
		Tel 656 2652				Tellija			Connecto Eesti AS; Tuisu 19, 11314 Tallinn; tel 53489627			
Kuupäev				Mõõtkava		Töö nr		Staadium		Joonise nr [nr-leht(lehti)]		
10.06.2021						8107		Tööprojekt		TL-1-1(1)		